



# Ribe Katedralskole

- skole siden 1145

## Ribe HF-kursus

### **Det 2-årige hf-kursus er en del af Ribe Katedralskole**

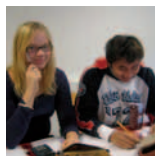
- HF er en anderledes gymnasial uddannelse
- HF er en 2-årig uddannelse
- HF er en fleksibel, men meget overskuelig uddannelse

### **HF-uddannelsen er designet til**

- de unge, der ønsker at fortsætte lige fra folkeskolens 10. klasse
- de unge, der ønsker et uddannelsesskift
- alle, der har været væk fra skolen nogle år på grund af arbejde, rejse mv. og som ønsker at vende tilbage til en uddannelse

### **HF giver adgang til videregående uddannelser, og mange hf'ere bruger deres hf-eksamen til en uddannelse inden for**

- det pædagogiske område - f.eks. folkeskolelærer og pædagog
- det sociale område - f.eks. socialrådgiver
- det sundhedsmæssige område - f.eks. sygeplejerske og fysioterapeut



## Fag i hf-uddannelsen på Ribe Katedralskole

På hf er der en række fag og faggrupper, du skal have – der er fag, du selv kan vælge, og der er introduktionskursus, værkstedsundervisning og projekter.

- De obligatoriske fag er dansk A, engelsk B, matematik C, idræt C, et praktisk/musisk fag (musik C eller billedkunst C)
- De obligatoriske faggrupper er kultur- og samfundsfaggruppen (historie B, religion C, samfundsfag C) og den naturvidenskabelige faggruppe (kemi C, biologi C, geografi C)
- 2 – 3 valgfag enten
  - 2 valgfag på B-niveau eller
  - 1 valgfag på B-niveau og 2 på C-niveau eller
  - Engelsk A og 2 valgfag på C-niveau eller
  - Engelsk A og 1 valgfag på B-niveau

Vælger man tysk fortsættersprog B, spansk begyndersprog B eller psykologi B (uden at have haft psykologi C) tæller hvert af disse 3 B-niveaufag som både et B- og et C-niveaufag

1. år	2. år
Dansk (A)	
Engelsk (B)	
Kultur- og samfundsfaggruppen: Historie (B), Samfundsfag (C), Religion (C)	
Idræt (C)	Større skriftlig opgave
Musik eller billedkunst (C)	
Naturvidenskabelig faggruppe: Kemi (C), Biologi (C), Geografi (C)	2 til 3 valgfag (A, B eller C)
Matematik (C)	
Værksted	Værksted

- Valgfag på C-niveau: Psykologi, Filosofi, Erhvervsøkonomi, Innovation
- Valgfag på B-niveau: Matematik, Kemi, Biologi, Geografi, Samfundsfag, Psykologi, Religion, Musik, Billedkunst, Idræt, Tysk fortsættersprog, Spansk begyndersprog
- Valgfag på A-niveau: Engelsk

Valgfagene er et-årige og ligger i uddannelsens 2. år



## Særlige tiltag på hf på Ribe Katedralskole

På Ribe Katedralskole støtter vi dig i din udvikling fra elev til studerende:

- Studietimer midt på dagen, hvor du kan få hjælp til at læse lektier og lave opgaver
- Lektiecafé i matematik samt skriveværksted, hvor du får hjælp til afleveringsopgaver

Vi sammensætter klasserne i hf, så klasserne får en forskellig profil, og efter jul i 1.hf kommer alle elever ud i praktik.

Ribe Katedralskole har et særligt hf-råd, hvor elevrådsrepræsentanterne fra hf-klasserne jævnligt mødes med repræsentanter fra ledelsen og diskuterer forhold, der specielt vedrører hf.

"HF på farten": Introetur med fagene i NF (kemi, biologi, geografi) og studietur til Berlin i 2.hf.

## Optagelse på hf Ribe Katedralskole

- Du kan optages på hf, hvis du har afsluttet 10. klasse eller tilsvarende, har en uddannelsesplan og har aflagt 10. klasse-prøve (skriftlig og mundtlig del) i dansk, matematik og engelsk samt mindst folkeskolens afgangsprøve i fysik/ kemi og fransk/tysk. Der er optagelsesprøve, hvis kravene ikke opfyldes
- Du kan optages på hf efter konkret vurdering ved en optagelsessamtale og evt. en optagelsesprøve

Går du i skole, skal du søge gennem din skole.

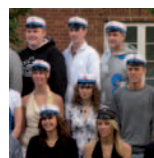
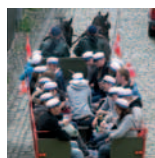
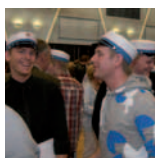
Går du ikke i skole, kan du få et ansøgningsskema ved henvendelse til Ribe Katedralskole eller på [www.optagelse.dk](http://www.optagelse.dk)

## Yderligere oplysninger om hf-uddannelsen på Ribe Katedralskole

Du kan få mere at vide om hf-uddannelsen på Ribe Katedralskole ved at kontakte Ribe Katedralskole · Puggårdsgade 22 · 6760 Ribe · Tlf. 75 42 02 66

Du kan også se på Ribe Katedralskoles hjemmeside [www.ribekatedralskole.dk](http://www.ribekatedralskole.dk)

Studievejlederne træffes normalt mandag - fredag mellem kl. 9.45 - 11.15.



## Om Ribe Katedralskole

Ribe Katedralskole er Danmarks ældste skole, men danner samtidig rammerne om et moderne gymnasium og hf-kursus!

Skolen er derfor præget af både traditioner og fornyelse. Der er tidssvarende klasse-lokaler, laboratorier, bibliotek, idrætshal og IT-faciliteter samt smukke og hyggelige opholdsarealer både ude og inde. Skolen ligger centralt i den gamle bydel med gode transportforhold for de elever og kursister, der kommer langvejs fra.

Ribe Katedralskole har ca. 70 lærere og rummer et gymnasium med ca. 470 elever og et hf-kursus med ca. 160 kursister, hvilket giver mulighed for et stort fagudbud.

Skoledagen starter kl. 8.00 og slutter kl. 15.00 alle dage, undtagen fredag. Efter skoletid er der rige muligheder for at deltage i frivillig undervisning i musik og idræt samt f.eks. i elevrådsarbejde, elevforeningen Heimdal og skolebladet Mercurius' redaktion.

Ribe Katedralskole er en rummelig skole, der har et bredt rekrutteringsgrundlag og mange forskellige lærerpersonligheder. Skolen lægger vægt på at give elever og kursister ansvar i det daglige arbejde og i skolens liv. Undervisningen skal således give plads for både faglig og personlig udvikling samt kreativ udfoldelse.



### RIBE KATEDRALSKOLE

Puggårdsgade 22 · 6760 Ribe

Tlf. 75 42 02 66

[www.ribekatedralskole.dk](http://www.ribekatedralskole.dk)

E-post: [rk@ribekatedralskole.dk](mailto:rk@ribekatedralskole.dk)